

VOLVO BM

T 800 - SERIEN



Kraftresurser för storjordbruk

Stora fält, stora redskap — det är där VOLVO BM T 800-serien kommer till sin rätt.

T 800-serien består av T 800, T 810 med turbo och T 814 med turbo och fyrhjulsdrift.

Visst är det skönt när solen skiner men för den skull ska man inte räkna med att en traktors arbetstid enbart består av solskensdagar. Regn, rusk och kyla hör oftast till vardagen för en traktor i Sverige.

Traktorerna i T 800-serien har resurser även för de besvärligaste förhållanden. Förhållanden som sätter såväl traktor som förare på hårda prov. T 800-seriens traktorer har bra förarkomfort och är tillverkade för att ta i när det som bäst behövs. Sen må det vara varmt eller kallt, torrt eller blött!

Kraftkällan i T 800-seriens traktorer är en 6-cylindrig VOLVO dieselmotor med direktinsprutning.

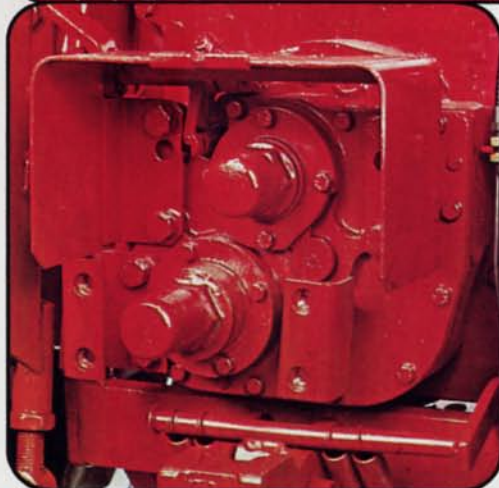
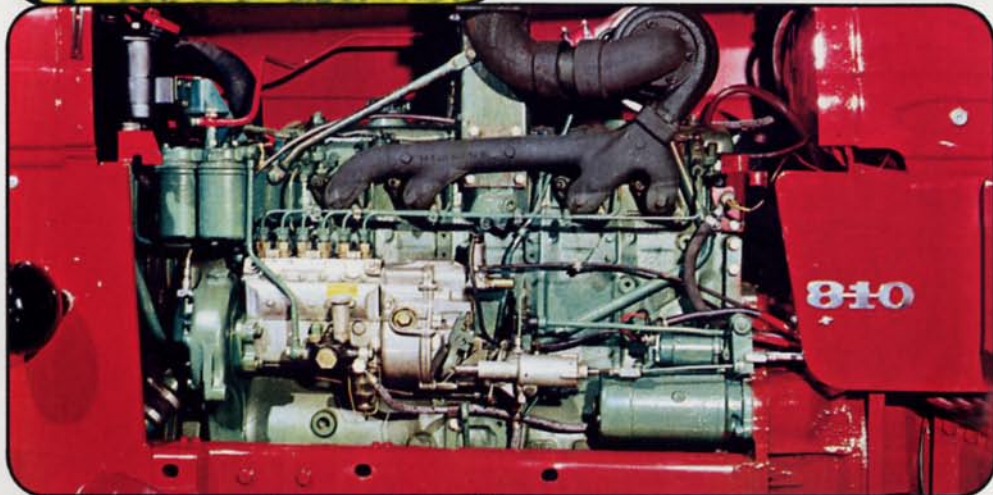
Den ger i T 800 en effekt på 78 kW (106 hk) DIN. Motsvarande värde för T 810 och T 814, som har samma typ av motor men är försedd med turbokompressor, är 100 kW (136 hk) DIN. Motorerna har 7-lagrad vevaxel, våta utbytbara cylinderfoder och kolvar av lättmetall.

Insprutningspumpen är av typ radpump. Den är försedd med köldstartanordning för att underlätta start vid låga temperaturer.

Luftrenarna är av torr typ med pappersfilter med invändigt spärrfilter. Luftrenaren är försedd med tryckfallsindikator monterad på instrumentpanelen, som visar röd markering när tryckfallet p g a igensättning hos filtret blivit så stort att filterinsatsen behöver rengöras eller bytas.

T 800-seriens traktorer har alla både helt oberoende och drivhjulsberoende kraftuttag.

Oberoende kraftuttaget gör att traktorn och kraftuttaget kan stannas och sättas igång helt oberoende av varandra. Drivhjulsberoende kraftuttaget har ett konstant utväxlingsförhållande till drivhjul — en oumbärlig fördel vid körning med drivkärror. Kraftuttaget har en separat flerlamellkoppling för bekväm i- och urkoppling. T 810 och T 814 har som standard tvåtapps kraftuttag. Utöver den vanliga tappen för 540 varv per minut finns också en tapp för 1.000 varv per minut.





T 800

VOLVO BM T 800 utgör basmaskinen i T 800-serien. Robust och stryktålig konstruktion garanterar många säkra driftstimmar.

T 810

VOLVO BM T 810 har T 800s fina egenskaper men med turbomotor, vilket ger större kraftresurser och ökad prestationsförmåga.

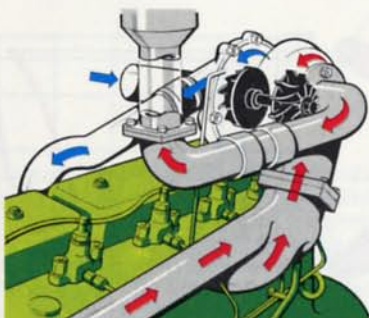
T 814

VOLVO BM T 814 tar hand om de tyngsta jobben och de största redskapen. Den har liksom T 810 turbomotor men dessutom drivning på alla fyra hjulen.

Turbokompressorns turbinhjul drivs av motorns avgaser. Turbinhjulet driver i sin tur ett kompressorhjul som är monterat i insugningsröret. Därigenom förses motorn med överskott av luft — s k överladdning. Bränslemängden kan ökas och som följd därav erhåller man högre effekt. Överskottet på luft ger en fullständigare förbränning och därmed bättre utnyttjande av bränslet. Speci-

fika bränsleförbrukningen sjunker och motorn lämnar renare avgaser. De röda pilarna visar avgaserna som driver turbinen, de ljusblå visar friskluften som pumpas in av kompressorhjulet.

Med drivningen på alla fyra hjulen på T 814 följer bättre dragförmåga vid besvärliga markförhållanden och bättre utnyttjande av motorstyrkan. Fyrhjulsdriften är i- och urkopplingsbar. Kraften tas ut från växellådan via en kardanaxel. Fyrhjulsdriften ger mindre slirning och mindre risk för fastkörning samt förbättrar styrförmågan på blöta, sliriga fält.



Terra Trol Mark II

Hydraulsystem för stora redskap

T 800-seriens traktorer har hydraulsystem dimensionerat för stora redskap och hårda påfrestningar. Rejäl lyftkraft (33,4 kN=3400 kp) och stort lyftområde samt i övrigt anpassat till på marknaden förekommande hydraulburna redskap ger säker funktion och väl utfört arbete.

Hydrauliken — Terra Trol Mark II — har tre olika djupregleringssystem nämligen läges-, dragkrafts- och blandreglering. Föraren väljer själv vilket av de automatiska djupregle-

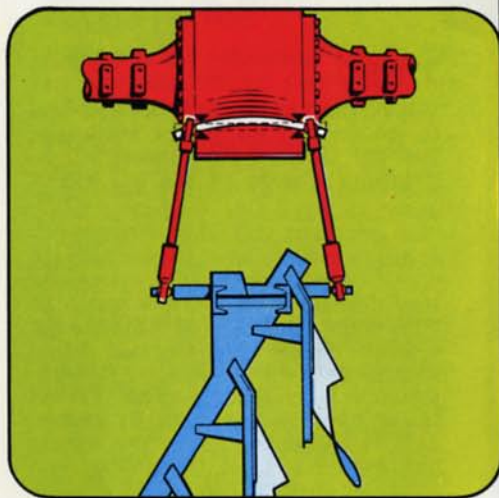
ringssystemen som passar bäst för ett visst arbete — enkelt och snabbt med en väljarspak till höger om förarstolen. Det ena ytterläget för spaken är ren lägesreglering och det andra ren dragkraftsreglering.

De tre lägena däremellan är blandreglering med olika proportioner av läges- och dragkraftsreglering. I mittenläget ingår lika delar av läges- och dragkraftsreglering.

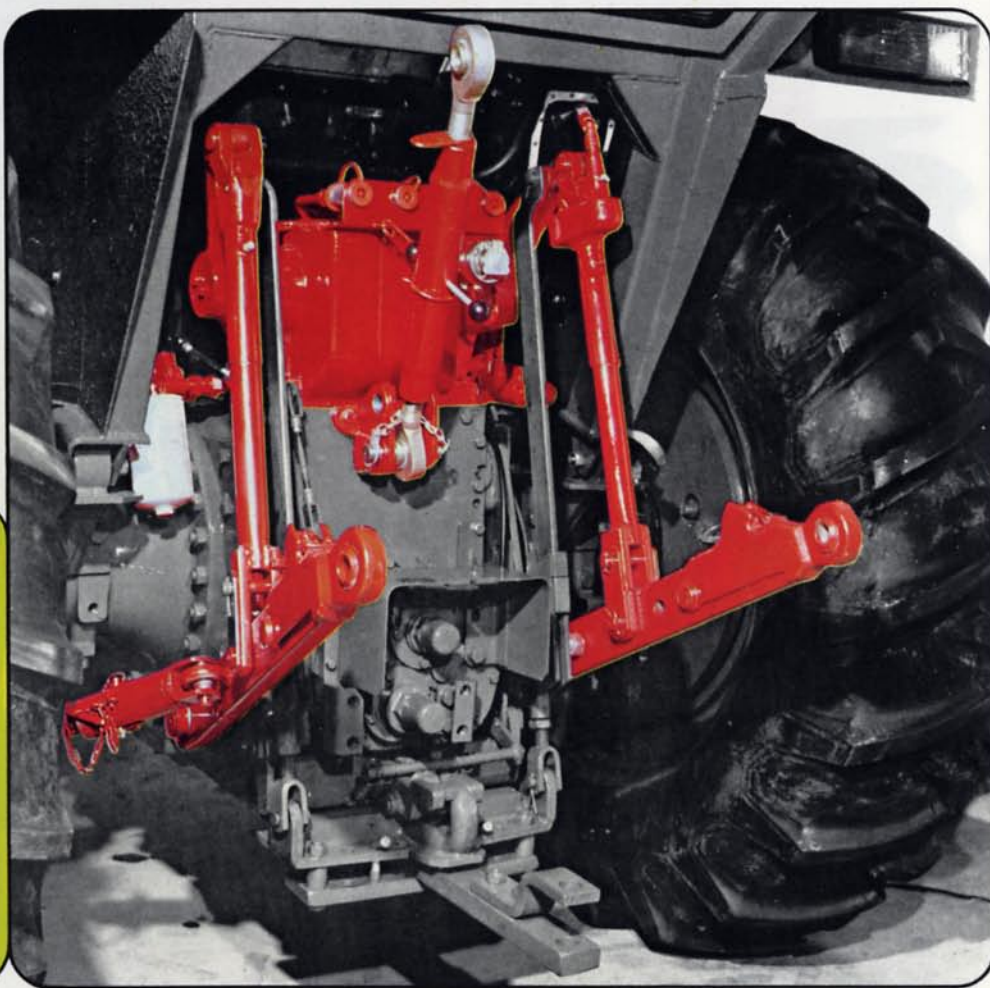
Manöverspakarna är bekvämt placerade i en panel till höger om förarsitsen. En spak för höjning och sänkning av redskapet samt inställning av önskat arbetsdjup. Dessutom två spakar för yttre hydraulfunktioner. Hydrauliken kan spärras i upplyft läge med en ventil som är placerad under sitsen.

Hydraulpumpen har en kapacitet på 47 l/min och maximala trycket är 15,7 MPa (160 kp/cm²). Hydraulsystemet arbetar med separat olja. Oljetanken är placerad under durken på högra sidan av traktorn. Nivåglas på tankens yttersida underlättar kontroll av oljenivån. För yttre hydraulik finns 33 l olja tillgänglig.

Dragkraftsavkänningen sker via dragstängerna och överförs till en stålaxel som böjer sig proportionellt mot den

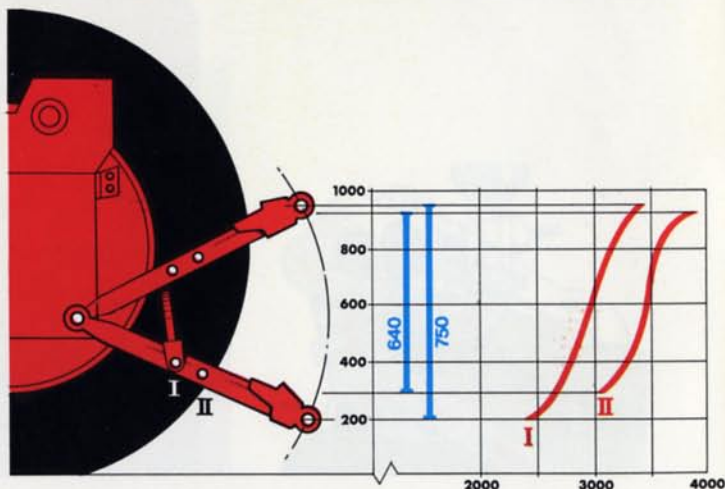


aktuella dragkraften. Rörelsen från böjningen avkänns och överförs till hydraulens reglerventil.



Dragstängerna har begränsningslänkar av teleskopisk typ. Dessa kan mycket lätt ställas för antingen full rörelsefrihet, begränsad rörelsefrihet eller helt låst läge på dragstängerna.

Trepunktskopplingen är kategori 2 d v s med 28 mm hål i dragstängernas kopplingskulor och 25 mm i toppstängmen kan lätt ändras till kategori 3 genom byte till kulor med 36 mm hål i dragstängsändarna och ändring av toppstängens till 31 mm hål. Teckningen till höger visar lyftkraften hos T 800-serien. Den lodräta axeln anger lyfthöjd i mm, den vågräta lyftkraft i kp. I och II markerar lyftlänkarnas två olika kopplingspunkter på dragstängerna.



Trac Trol Hydraulmanövrerad snabbväxel

Växellådan i T 800-seriens traktorer har 8 växlar fram och 2 back, fördelade på ett hög- och ett lågregister.

Växelspaken för hög- och lågväxeln sitter bekvämt placerad på instrumentpanelen till vänster om ratten. Den "vanliga" växelspaken kräver endast korta rörelser därför att de flesta kuggdrevn ligger i ständigt ingrepp och växlingen sker med kopplingshylsor.

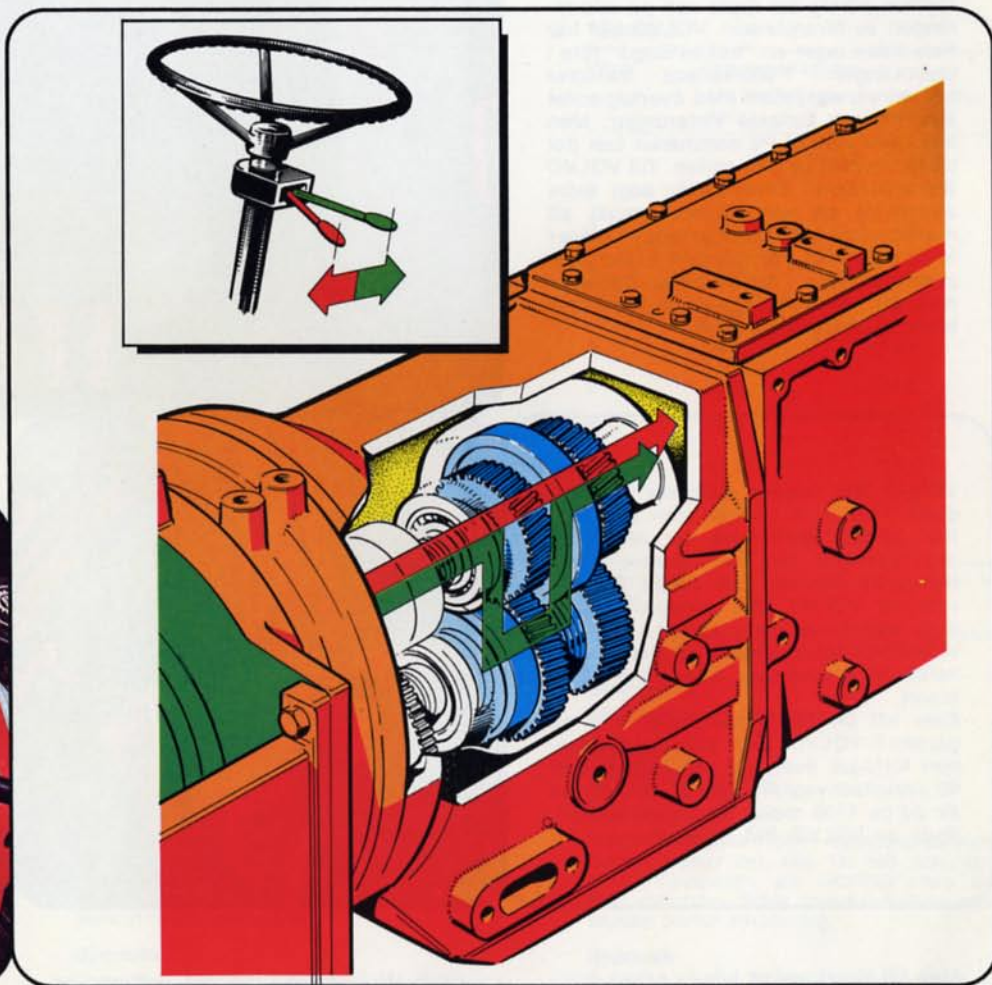
Växellådan på T 814 skiljer sig från de övriga genom att den har uttag för framaxeldrivningen.

Till T 800 finns som alternativ VOLVO BMs välkända snabbväxel Trac Trol. OBS! med motorbroms på alla växlar. På T 810 är Trac Trol standardutrustning.

Snabbväxeln som är hydraulmanövrerad fördubblar antalet växlar — alltså 16 fram och 4 back — med många växlar

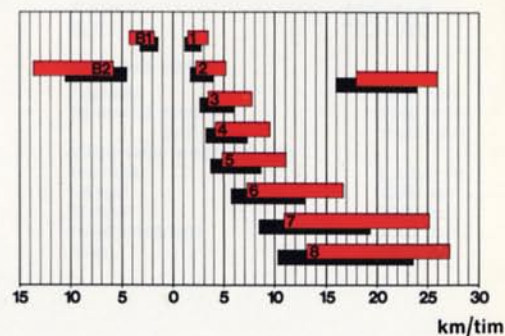


inom det hastighetsområde som passar de vanligaste jordbearbetningsredskapen.



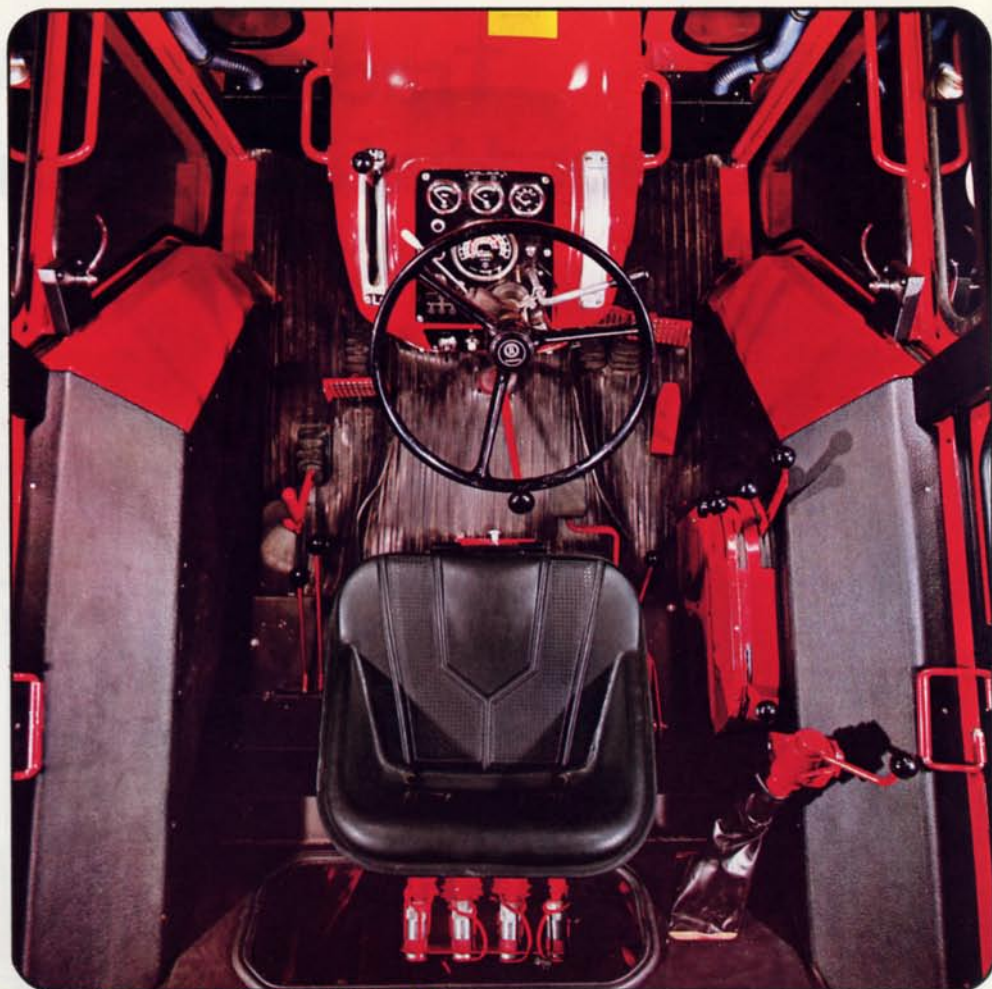
Själva manövreringen av snabbväxeln hydraulventil sker med ett elektriskt reglage på rattstängeln. Enkelt och bekvämt! Snabbväxeln ökar dragkraften ca 30 %, sekundsnabbt och med bibehållen dragkraft.

Diagrammet till höger visar hastigheterna på de olika väx-larna för T 800 och T 810 med Trac Trol, i direktläge röda band och i lågläge svarta band.



VOLVO BM traktor- komfort

Mycket arbete har lagts ned på utformningen av förarplatsen. VOLVO BM har hela tiden legat en "traktorlängd" före i utvecklingen. T 800-seriens traktorer har ett värmesystem med överkapacitet även för de kallaste vinterdagarna. Men inte bara värme! På sommaren kan det bli för mycket av den sorten. Till VOLVO BM-traktorerna finns därför som extra utrustning ett ventilationsaggregat att monteras på hyttaket. Aggregatet blåser in ren filtrerad ytterluft och håller temperaturen inne i hytten på en behaglig nivå. En enkel lösning av ett stort problem till överkomligt pris!



VOLVO BM bygger traktorer för nordiska krav med kvalitet som byggs in från början. Men trots det vet vi att alla maskiner förr eller senare blir i behov av service. Det är då Du bör veta att VOLVO BMs serviceorganisation omspannar hela landet. 110 serviceställen väl utspridda garanterar närheten till verkstaden eller reservdelslagret.

Eller vill Du hellre ha besök hem på gården? VOLVO BMs serviceorganisation förfogar över 300 servicebilar och 60 verkstadvagnar. Jobbet gör någon av de ca 1100 mekanikerna — välutbildade av VOLVO BM i Eskilstuna.



Men till förarkomfort hör ju också mycket annat. Ta det här med buller. Täta ljudisolerade hytter utestänger effektivt det skadliga bullret.

Styrningen är givetvis hydrostatisk, fingerlätt — även på T 814 med sina stora framhjul.

Eller låt oss visa på placeringen av spakarna och reglagen.

Först har vi den överskådliga instrumentpanelen med reglage och instrument bekvämt placerade. Till höger om sitsen har vi en manöverpanel med samtliga reglage för hydrauliken lättillgängligt och arbetsriktigt placerade. Glöm inte heller veven för lyftlänksväxeln snett till höger bakom förarsitsen. På sitsens vänstra sida finns spakarna för kraftuttaget samt på T 814 även spaken för i- och urkoppling av fyrhjulsdriften.

Lika viktigt som att spakarna är rätt placerade är att föraren sitter bekvämt. Sitsarna i T 800-serien är lätta att ställa in efter individuella krav. Fjädringen är justerbar liksom höjdställningen. Vidare är sitsarna ställbara i längdled, allt för att passa olika förare.

T 800

Motor

VOLVO D60 6-cyl. direktinsprutad diesel-motor
Cyl.-volym 5,48 dm³
Kompressionsförhållande 17:1
Max. motorvarv 38 r/s (2300 r/min)
Effekt DIN 78 kW (106 hk)
Max. vridmoment DIN 363 Nm/26.5 r/s
(37.0 kpm/1600 r/min)
Bränsletankens rymd 150 lit.

Elutrustning

Spänning 12 V
Batterikapacitet 140 Ah
Växelströmgenerator 450W
Startmotor 3 kW

Koppling

Enkel torrlamellkoppling
Kopplingsbroms

Växellåda

Växel	Hastighet km/tim	
	std kraftuttags- varv	max. motor- varv
1S	1,9	2,7
1	2,5	3,5
2S	2,9	4,0
2	3,7	5,2
3S	4,3	6,0
3	5,5	7,7
4S	5,2	7,2
4	6,7	9,4
5S	6,1	8,5
5	7,9	11,0
6S	9,2	12,8
6	11,8	16,5
7S	13,7	19,1
7	17,8	24,8
8S	16,7	23,3
8	21,5	26,8*
B1S	2,3	3,3
B1	3,0	4,2
B2S	7,5	10,5
B2	9,7	13,5

* 34 r/s (2050 r/min). Med obelastad traktor 30 km/tim.

Differentialspärr genom direkt sammankoppling av bakaxelhalvorna.

Bromsar

Skivbromsar på diff.-axlarna

Styrning

Hydrostatisk styrning

Kraftuttag

Helt oberoende och drivhjulberoende.
Oberoende gör 540 r/min vid 1650 motor-
varv.
Båda spakmanövreras med separat fler-
lamellkoppling.

Hydraulik

Terra-Trol Mark II hydraulsystem med lä-
ges-, dragkrafts- och blandreglering.
Dragkraftsreglering via dragstängerna.
Lyftkraft 33.4 kN (3400 kp)
Oljetryck 15.7 MPa (160 kp/cm²)
Pumpkapacitet 47 l/min
Max. oljemängd för yttre
hydraulik* 33 l

Däckutrustning

Fram 11.00-16/8
Bak 18.4-38/8

Mått och vikter

Hjulbas 2700 mm
Spårvidd fram 1600 mm
" bak 1600/1800
Vändradie med/utan styr-
bromsar 4,6/5,0 m
Längd 3960 mm
Bredd 2280 mm
Höjd med hytt 2700 mm
Vikt 5400 kg

T 810

Motor

VOLVO TD 60 6-cyl. direktinsprutad diesel-
motor med turboladdning
Cyl.-volym 5,48 dm³
Kompressionsförhållande 16:1
Max. motorvarv 38 r/s (2300 r/min)
Effekt DIN 100 kW (136 hk)
Max. vridmoment DIN 465 Nm/26.5 r/s
(47.4 kpm/1600 r/min)
Bränsletankens rymd 150 lit.

Elutrustning

Spänning 12 V
Batterikapacitet 140 Ah
Växelströmgenerator 450W
Startmotor 3 kW

Koppling

Enkel torrlamellkoppling med sinterbelägg
Kopplingsbroms

Växellåda

Växel	Hastighet km/tim	
	std kraftuttags- varv	max. motor- varv
1S	2,4	2,7
1	3,1	3,5
2S	3,6	4,0
2	4,6	5,2
3S	5,4	6,0
3	6,9	7,8
4S	6,5	7,3
4	8,4	9,5
5S	7,7	8,6
5	9,9	11,1
6S	11,6	13,0
6	14,9	16,7
7S	17,3	19,4
7	22,4	25,1
8S	21,0	23,6
8	27,1	27,1*
B1S	2,9	3,3
B1	3,8	4,3
B2S	9,4	10,6
B2	12,2	13,7

* 34 r/s (2050 r/min). Med obelastad traktor 30 km/tim.

Differentialspärr genom direkt sammankoppling av bakaxelhalvorna

Bromsar

Skivbromsar på diff.-axlarna

Styrning

Hydrostatisk styrning

Kraftuttag

Helt oberoende och drivhjulberoende
med 2 tappar enl. std. för 540 och 1000
r/min. Oberoende gör 540/1000 r/min vid
2050 motorvarv. Båda spakmanövreras med
separat flerlamellkoppling.

Hydraulik

Terra-Trol Mark II hydraulsystem med
läges-, dragkrafts- och blandreglering.
Dragkraftsregl. via dragstängerna
Lyftkraft 33.4 kN (3400 kp)
Oljetryck 15.7 MPa (160 kp/cm²)
Pumpkapacitet 47 l/min
Max. oljemängd för yttre
hydraulik 33 l

Däckutrustning

Fram 11.00-16/8
Bak 18.4-38/8

Mått och vikter

Hjulbas 2700 mm
Spårvidd fram 1700 mm
" bak 1600/1800
Vändradie med/utan styr-
bromsar 4,6/5,0 m
Längd 4240 mm
Bredd 2280 mm
Höjd med hytt 2700 mm
Vikt 5920 kg

T 814

Motor

VOLVO TD 60 6-cyl. direktinsprutad diesel-
motor med turboladdning
Cyl.-volym 5,48 dm³
Kompressionsförhållande 16:1
Max. motorvarv 38 r/s (2300 r/min)
Effekt DIN 100 kW (136 hk)
Max. vridmoment DIN 465 Nm/26.5 r/s
(47.4 kpm/1600 r/min)
Bränsletankens rymd 150 lit.

Elutrustning

Spänning 12 V
Batterikapacitet 140 Ah
Växelströmgenerator 450W
Startmotor 3 kW

Koppling

Enkel torrlamellkoppling med sinterbelägg
Kopplingsbroms

Växellåda

Växel	Hastighet km/tim	
	std kraftuttags- varv	max. motor- varv
1	2,9	3,2
2	4,3	4,8
3	6,4	7,2
4	8,4	9,5
5	9,2	10,3
6	13,8	15,5
7	20,7	23,3
8	27,1	27,1*
B1	3,5	3,9
B2	11,1	12,5

* 34 r/s (2050 r/min). Med obelastad traktor 30 km/tim.

Differentialspärr genom direkt sammankoppling av bakaxelhalvorna

Bromsar

Skivbromsar på diff.-axlarna

Styrning

Hydrostatisk styrning

Kraftuttag

Helt oberoende och drivhjulberoende
med 2 tappar enl. std. för 540 och 1000
r/min. Oberoende gör 540/1000 r/min vid
2050 motorvarv. Båda spakmanövreras med
separat flerlamellkoppling.

Hydraulik

Terra-Trol Mark II hydraulsystem med lä-
ges-, dragkrafts- och blandreglering.
Dragkraftsregl. via dragstängerna
Lyftkraft 33.4 kN (3400 kp)
Oljetryck 15.7 MPa (160 kp/cm²)
Pumpkapacitet 47 l/min
Max. oljemängd för yttre
hydraulik 33 l

Däckutrustning

Fram 14.9-24/6
Bak 18.4-38/8

Mått och vikter

Hjulbas 2840 mm
Spårvidd fram 1740 mm
" bak 1600/1800
Vändradie med/utan styr-
bromsar 5,1/5,9 m
Längd 4360 mm
Bredd 2280 mm
Höjd med hytt 2700 mm
Vikt 6940 kg



VOLVO BM

VOLVO BM AB • ESKILSTUNA

PALMEBLADS GÖTEBORG 14.015

Nr 12 2 669 4003

Tryckt 11-1975